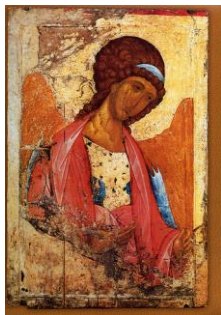


---

# I

---

- 1) **Icono:** representación pictórica sobre tabla, típica del arte bizantino; a veces se presenta protegida con una cubierta preciosa (“cubierta de icono”). Los iconos pueden formar parte del *iconostasio* de las iglesias orientales, o exponerse sobre un atril o como cuadro de pared.



- 2) **Iluminación:** Arte medieval de ilustrar («iluminar») **códices** con dibujos, ornatos y filigranas, con “minio”, óxido de plomo de color rojo del que deriva la palabra “miniado” y “miniatura”, palabra esta última que pasó a designar toda ilustración de tamaño reducido. La imprenta pondría fin al arte de la iluminación.



- 3) **Imagen sagrada:** aunque la amplitud de significado del vocablo “imagen” alude a distintos tipos de representación de personas o cosas, a los efectos de la inventariación se lo podrá utilizar para hacer referencia a las **estatuas** de temática religiosa. En los demás casos se procurará buscar otra denominación alternativa como *cuadro*, *relieve*, etc. La “imagería” es el concepto que alude genéricamente a las imágenes sagradas.



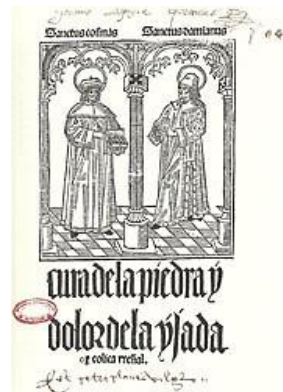
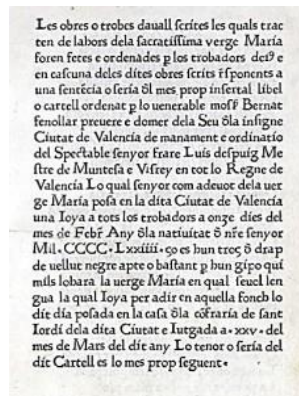
- 4) **Imagen de vestir:** Estatua-maniquí en la que sólo la cara y las manos son trabajadas de manera realista, mientras la estructura del cuerpo se limita a una simple silueta o conjunto de varillas articuladas, destinada a ser cubierta con las vestiduras.



- 5) **Incensario:** Recipiente metálico para quemar incienso en las celebraciones litúrgicas. Se compone de dos piezas superpuestas: una inferior, destinada a las brasas sobre las que se esparcirá el incienso; y una superior, que hace las veces de tapadera, perforada y suspendida por cuatro cadenillas largas, de las cuales una es para levantarla. Se lo llama también **turíbulo** y va siempre acompañado de la “naveta porta-incienso”.



- 6) **Incunable:** Libro nacido de una imprenta todavía “en la cuna”, *incunabilis* en latín. Se aplica a los libros impresos entre 1453 y 1500.



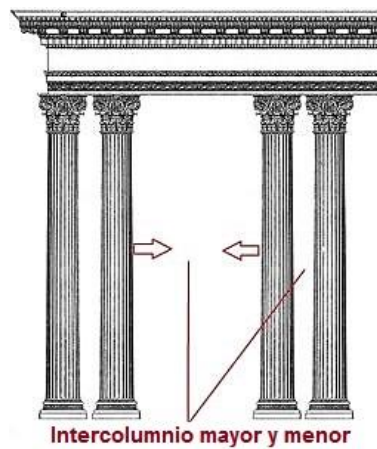
- 7) **Ínfulas:** Par de cintas decoradas que caen por la parte posterior de la **mitra**.



- 7) **Intarsia:** técnica de incrustación de madera similar a la **marquetería**. El término también se utiliza para otra técnica similar llamada **taracea**, utilizada para cubrir pavimentos, paredes o muebles con mármoles multicolores o maderas nobles representando dibujos ornamentales, escenas o figuras.



- 8) **Intercolumnio:** Espacio que hay entre dos columnas alineadas, y más exactamente el que separa un fuste de otro.



- 9) **Intradós:** Superficie cóncava de un arco, una bóveda o una cúpula.

